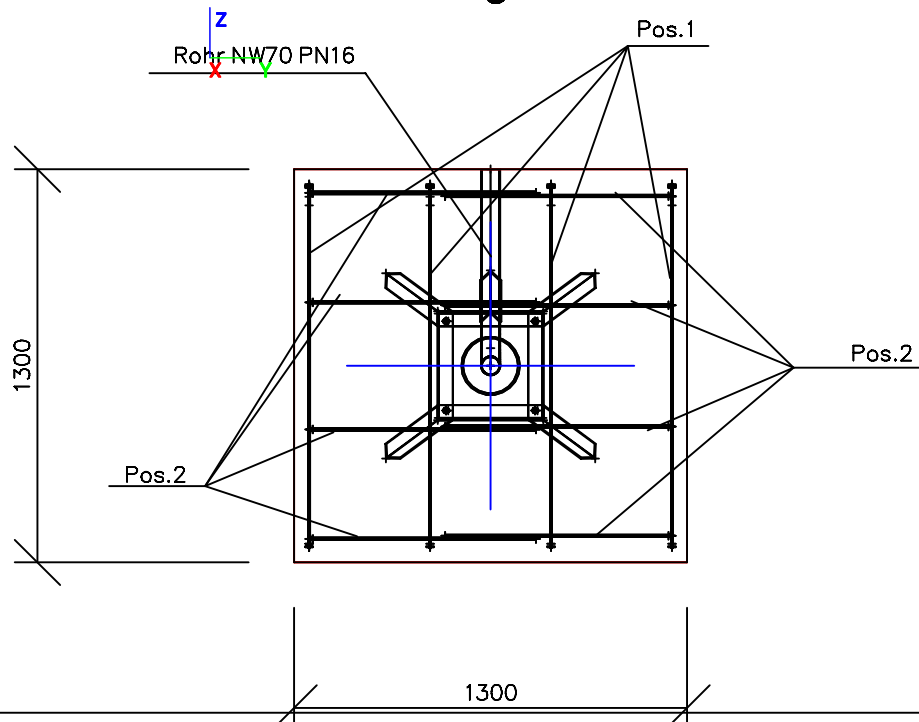
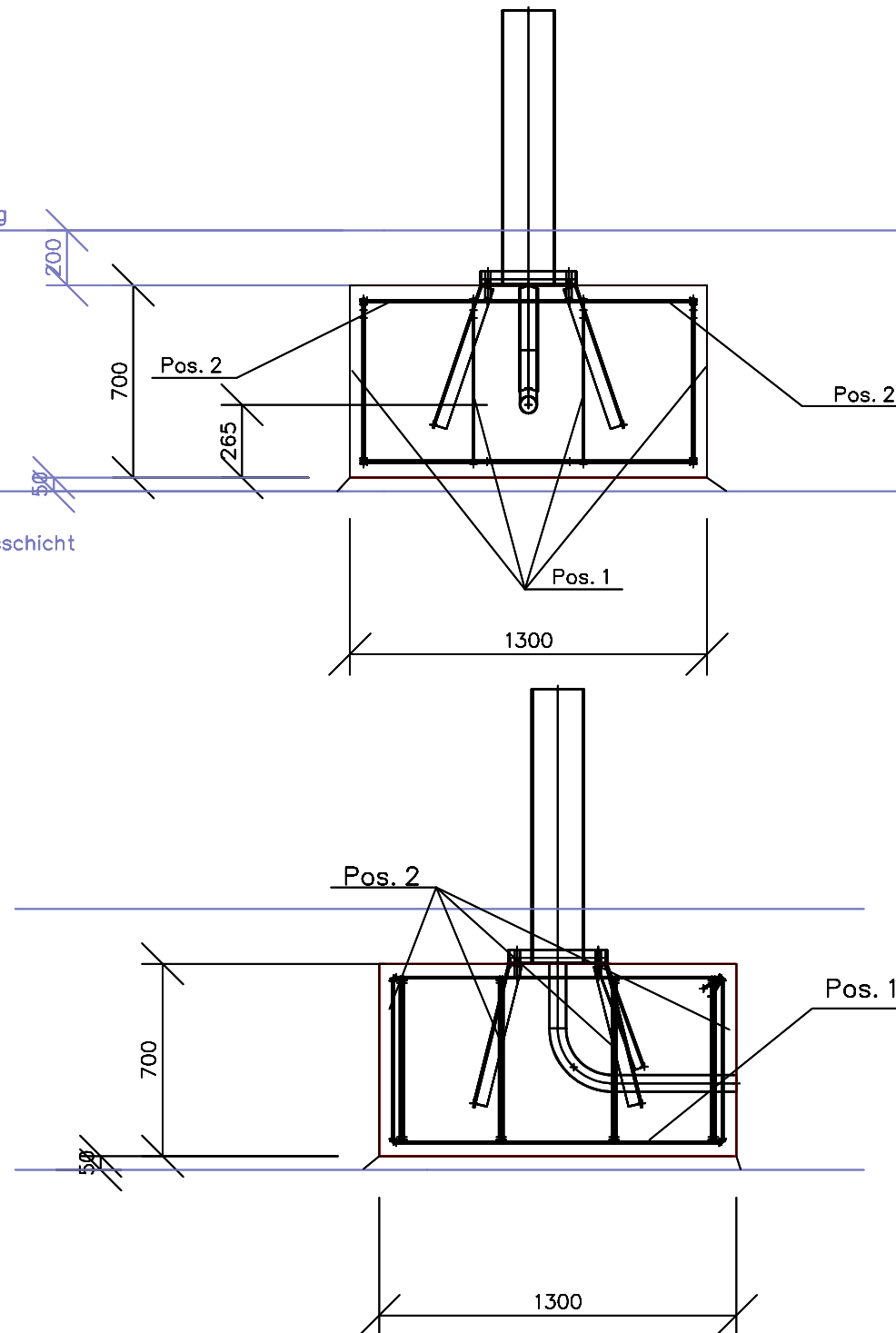


Pos. 1 Rd 8 lg – 3760



O.K. Gehweg

Sauberkeitsschicht



Betonüberdeckung 5 cm

alle Maße sind örtlich zu prüfen

Verankerung :

4x Fischer Injektionssystem

FIS EM plus 390 S

Anker RG M16x190 HCR

alternativ:

Ankerkorb Zg. 25-06-FUKO-1-05

Baustoffe:

BST 500 M(A)

C20/25 XF1

1	Ankerkorb	31.08	Sch
Index	Änderung	Datum	Name
gez.:	P. Schulz	Datum	24.08.2021
Planer	Ing. Büro Peter Schulz		
	Wiener Weg 16		
	50858 Köln		
	Tel.: +49221 4847066		
	Fax: +49221 4847067		
	email: schulz-ingbuero@t-online.de		
Bauherr	Duisburger Verkehrsgesellschaft AG		
Bauwerk	Duisburg		
Bauteil	Fundament für T-Mast		
	U79 Süd		
Zg. Nr.	1028 - 1 - 1		Maßstab
			1:25

BIEGE- UND VERLEGEANWEISUNG		nach Merkblatt Betondeckung (Fassung März 1991)			
BIEGEROLLENDURCHMESSER d_{br}					
Stab \varnothing d_s in mm	6, 8, 10, 12	min d_{br} = 150 mm	6, 8, 10, 12	min d_{br} = 40 mm	
	14, 16	min d_{br} = 240 mm	14, 16	min d_{br} = 64 mm	
	20, 25, 28	min d_{br} = 375 mm	20, 25, 28	min d_{br} = 175 mm	
*) Wird von $d_{br} = 15 d_s$ abgewichen (möglich bzw. erforderlich in Sonderfällen, siehe DIN 1045, 18.3), Abweichungen angeben					
Betonstahlsorte(n)		III S <input type="checkbox"/>	IV S <input type="checkbox"/>	IV M <input type="checkbox"/> <input type="checkbox"/>
Abstandhalter		Nach den Merkblättern "Abstandhalter" (Typ und "Betondeckung" (Tab.4, Anordnung)			
Betondeckung		Verlegemaß(e) : nom c_v = (cm)			
		Mindestmaß(e) : min c = (cm)			